

BOEING B-707



80452

(F) C'est en 1950 que la firme BOEING commença l'étude d'un quadriréacteur à vocation civile et militaire. Le prototype fit son premier vol le 15 juillet 1954, et en septembre l'U.S. AIR FORCE passa une commande importante de ravitailleurs, le KC 135. Le 15 octobre, la PAN AMERICAN commanda six BOEING 707-121. par la suite, le Boeing 707 fut développé en parallèle aux versions C135 militaire, pour donner les séries 200 fondamentalement différentes.

Longueur : 46.61 m
Envergure : 44.42 m
Hauteur : 12.94 m
Réacteurs : 4 Pratt & Whitney JT3D

(GB) It was in 1950 that BOEING began studies on a four -engined aircraft for civilian and military use. The prototype took off on its maiden flight on the 15 th July 1954, and in September, the US Air Force passed a large order for supply planes, the KC 135. On the 15th October, PAN AMERICAN ordered six BOEING 707-121s. After this, the Boeing 707 was developed in parallel to the C.135 military versions, and this resulted in the 200 series, which was fundamentally different.

Length : 46.61 m
Wingspan : 44.422 m
Height: 12.94 m
Engines : 4 Pratt & Whitney JT3D

(D) Im Jahre 1950 begann die Firma BOEING die Studien zu einer viermotorigen Düsenmaschine zu zivilen und militärischen Zwecken. Der Prototyp unternahm seinen ersten Flug am 15. Juli 1954, und im September gab die U.S. AIR FORCE eine grosse Bestellung für Versorgungsflugzeuge vom Typ KC 135 auf. Am 15. Oktober bestellte die PAN AMERICAN sechs - BOEING 707 parallel zu den militärischen C. 135-Ausführungen entwickelt, die in die grundverschiedenen 200-Serien mündeten.

Länge : 46.61 m
Spannweite : 44.62 m
Höhe : 12.94 m
Triebwerke : 4 Pratt & Whitney JT3D

(E) En 1950, la firma BOEING emprendió el estudio de un cuadrirreactor de vocación civil y militar. El prototipo hizo su primer vuelo el 15 de julio de 1954 y, en septiembre, la US AIR FORCE hizo un importante pedido de aviones nodrizas : el KC 135. El 15 de octubre, la PAN AMERICAN hizo un pedido de seis Boeing 707-121. Más tarde, el Boeing 707 se desarrolló paralelamente a las versiones C.135 militares para dar como resultado las serie 200 fundamentalmente diferentes.

Longitud : 46.61 m
Envergadura : 44.42 m
Altura : 12.94 m
Reactores : 4 Pratt & Whitney JT3D



56

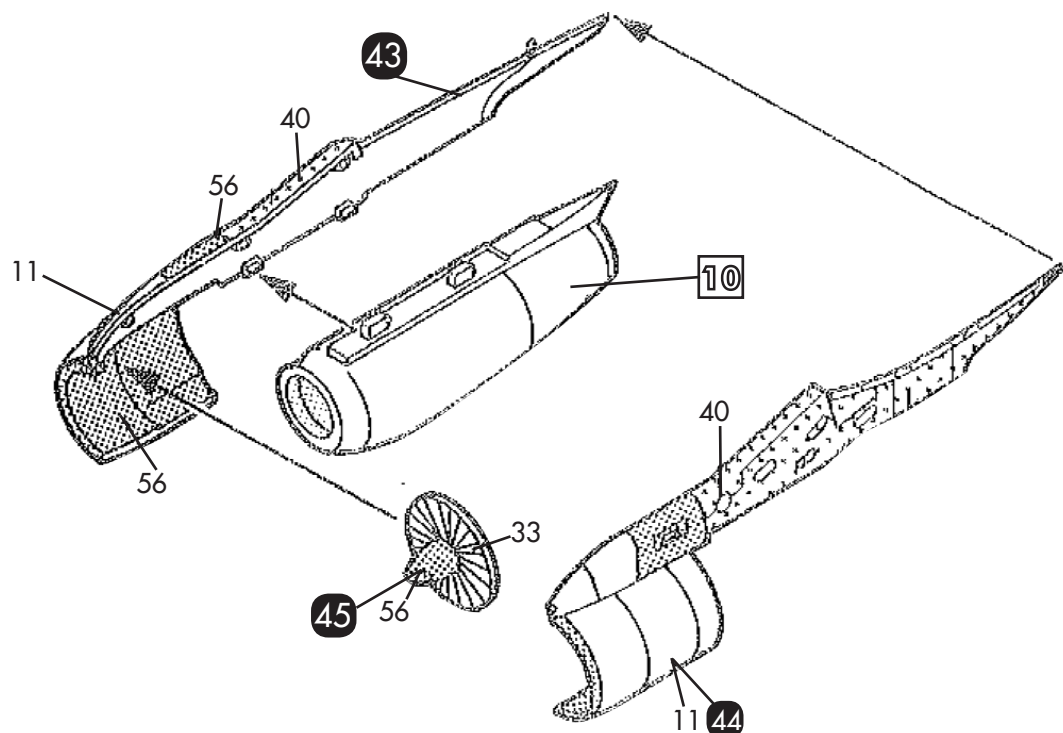
Gris métallique
Gunmetal
Metallgrau



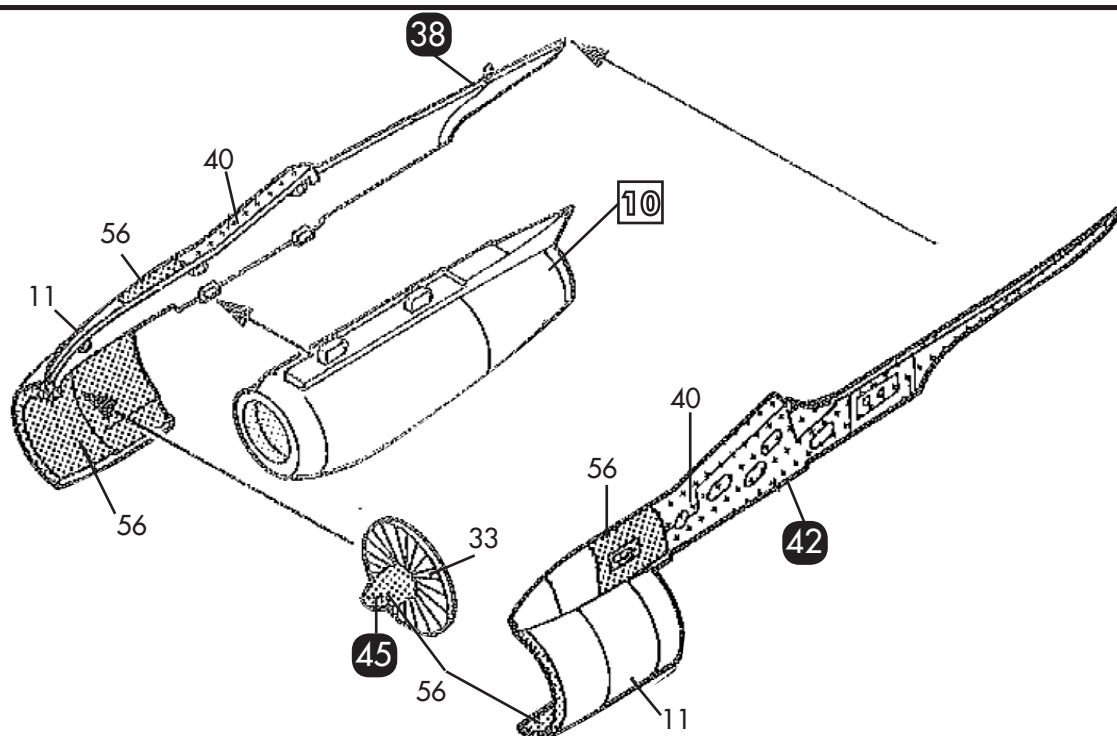
91

Vert no
matt
matt

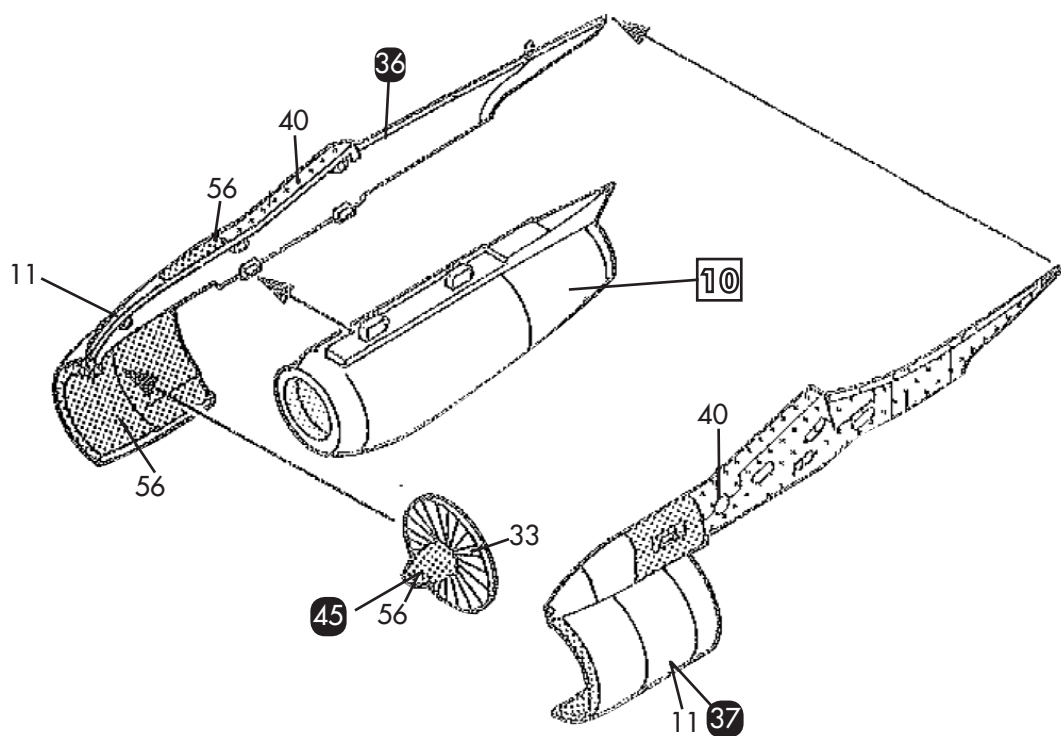
10



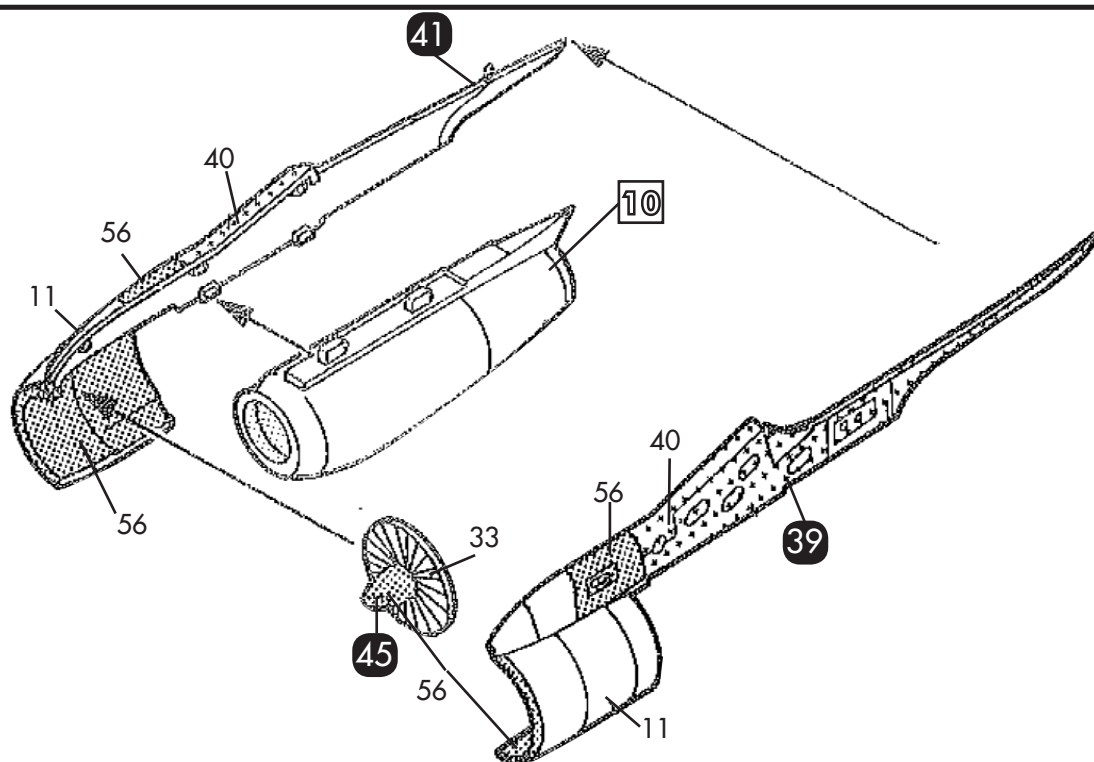
11



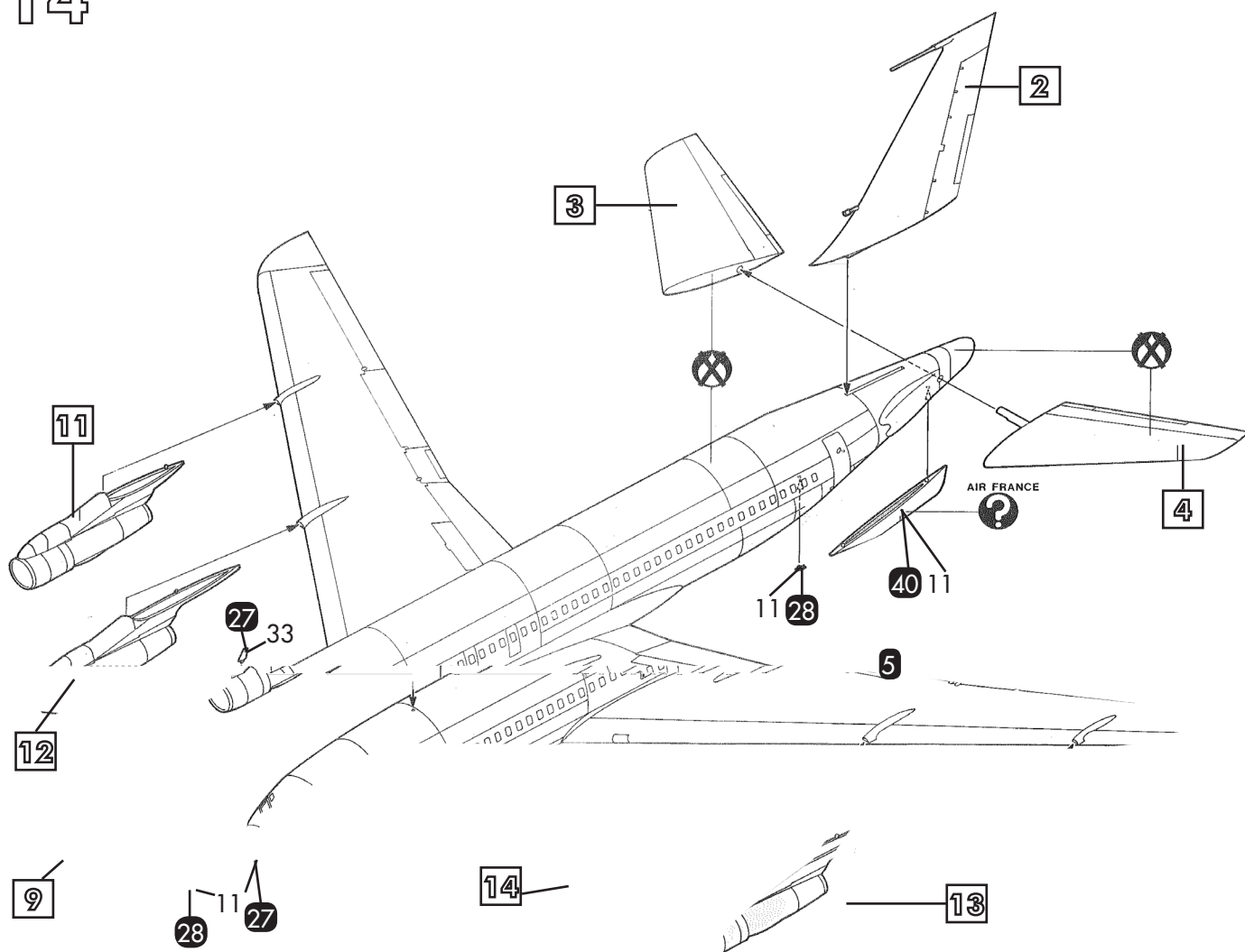
12



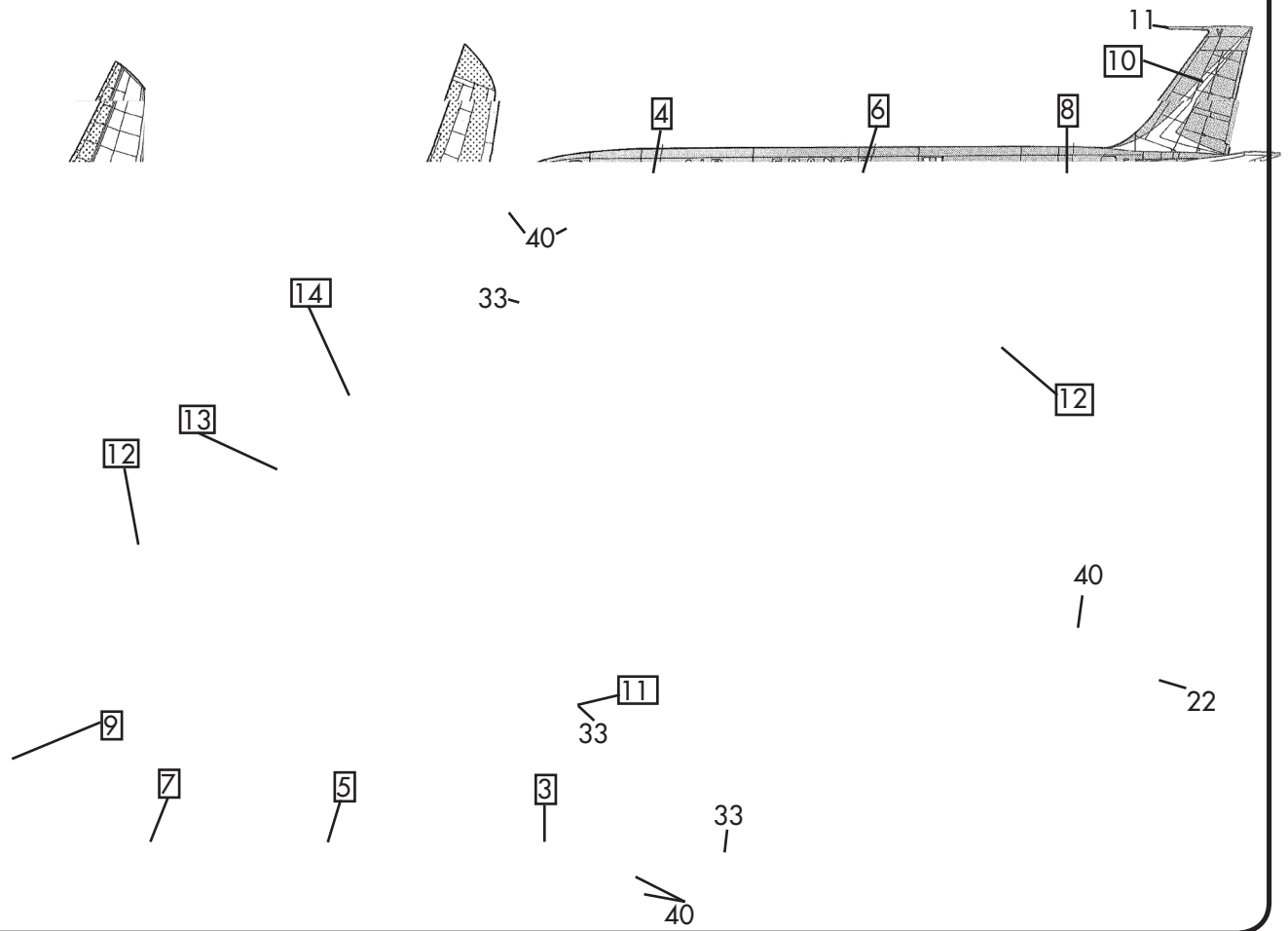
13



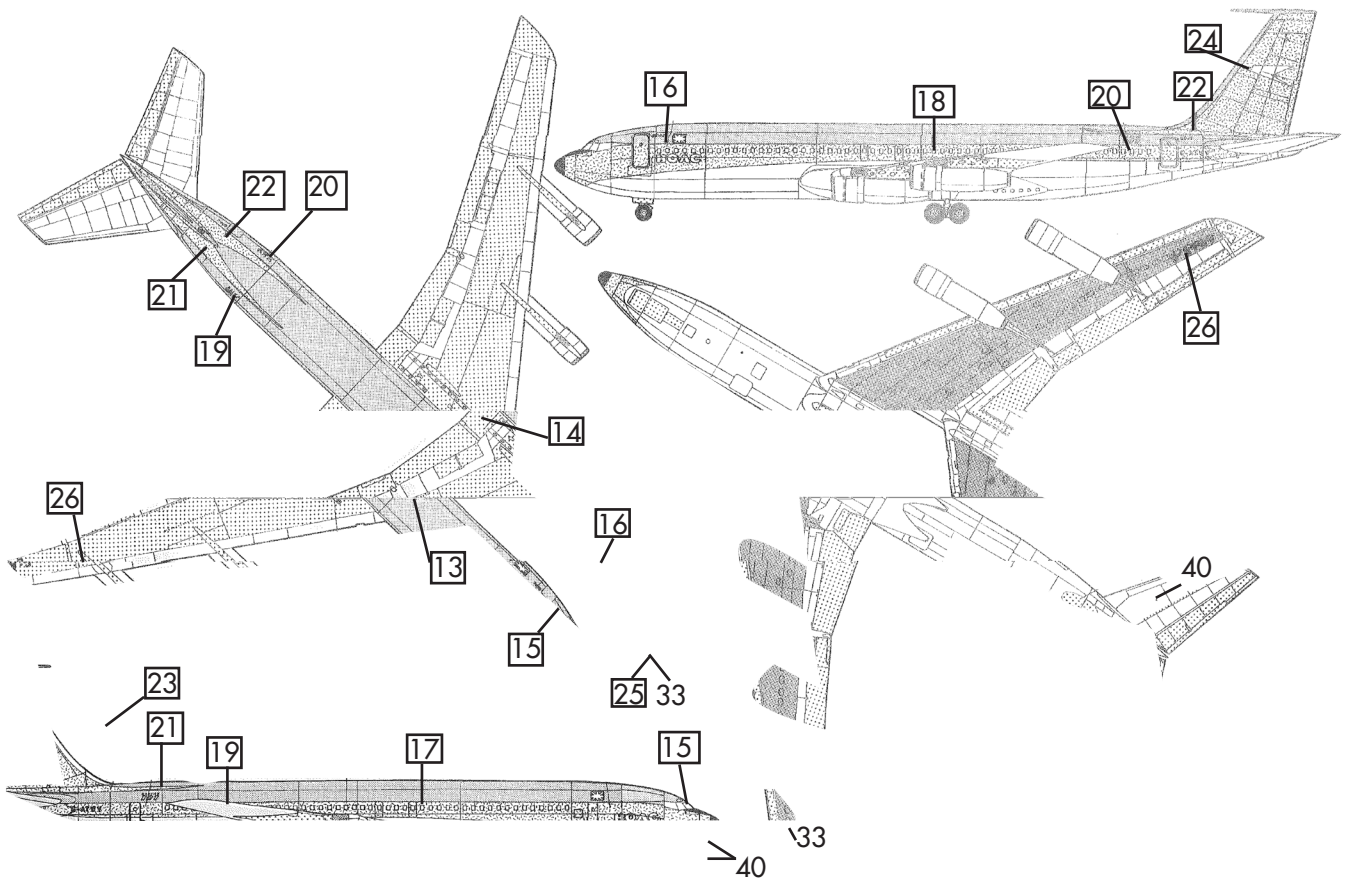
14



BOEING 707 - AIR FRANCE



BOEING 707 - BOAC



SERVICE CONSOMMATEURS 

www.heller.fr

Pour toute demande de SAV, connectez-vous sur notre site
www.heller.fr puis envoyez votre demande détaillée via
l'onglet «NOUS CONTACTER».

For any request of SAV(after-sales service), please connect on
our website www.heller.fr then send us your detailed request
via the « NOUS CONTACTER» tab.

MAPED HELLER JOUSTRA SAS
Chemin de la Porte
61160 - TRUN
FRANCE



Fabriqu  en France